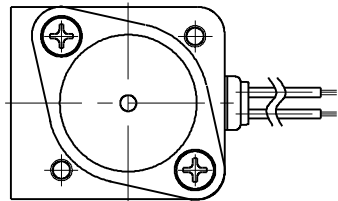


リード線 (ラッドワイヤーV)  
AWG22 UL1430 L300



## PINCH VALVE

型式 : PK-1605-NO

仕様

使用チューブ : I.D. 1.6mm O.D. 4.8mm シリコン

圧力 : 0 ~ 50kPa

流体温度 : -10°C ~ 80°C

周囲温度 : 0°C ~ 40°C

電圧 : DC12V、24V、90V

AC100V (50/60Hz) 整流器付

消費電力 : 10W

時間定格 : 連続

コイル温上昇 : 90°C (抵抗法による)

絶縁種別 : B種

絶縁耐圧 : AC1500V 60s

部品名	材質	数	備考
PINCH VALVE			
PK-1605-NO			