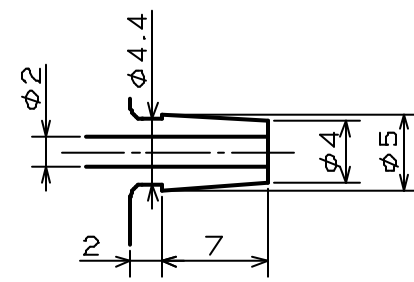
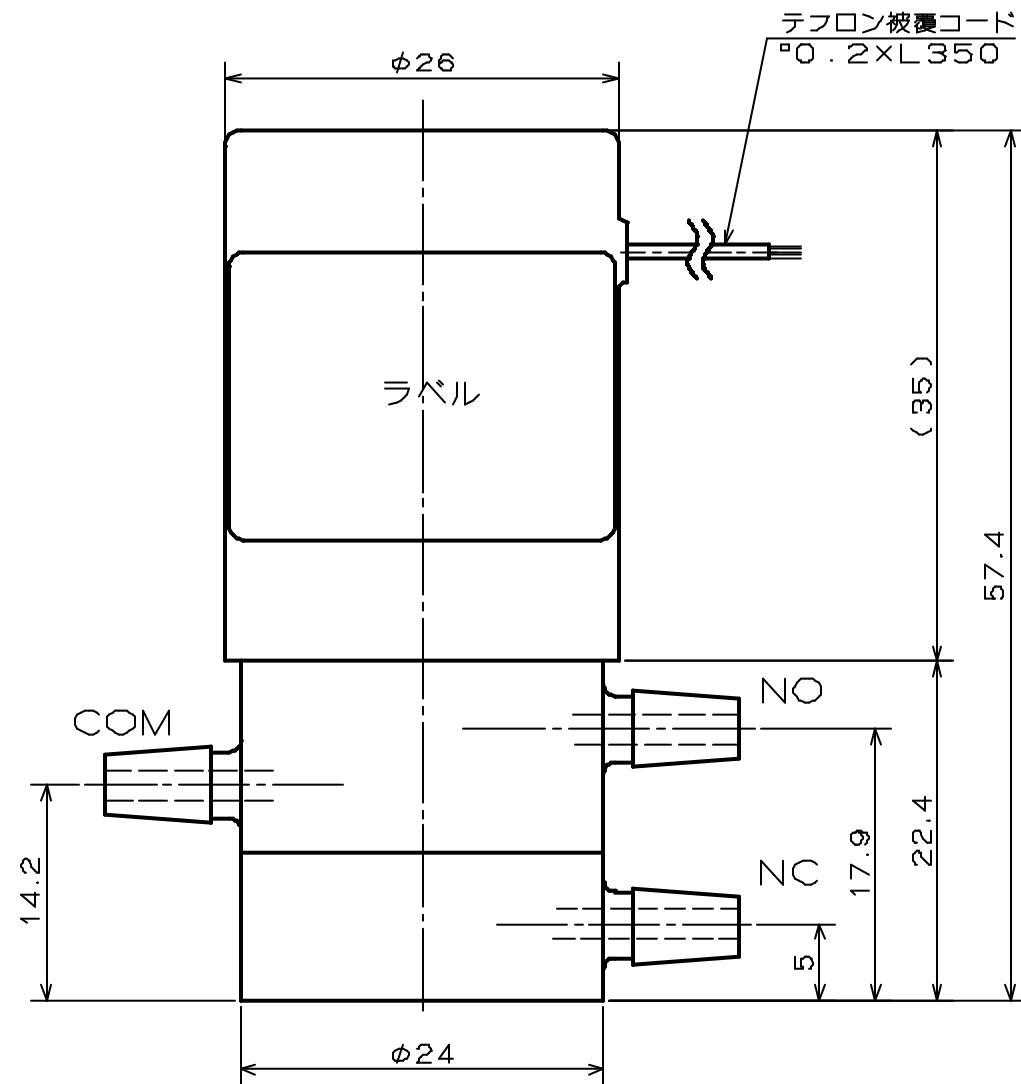
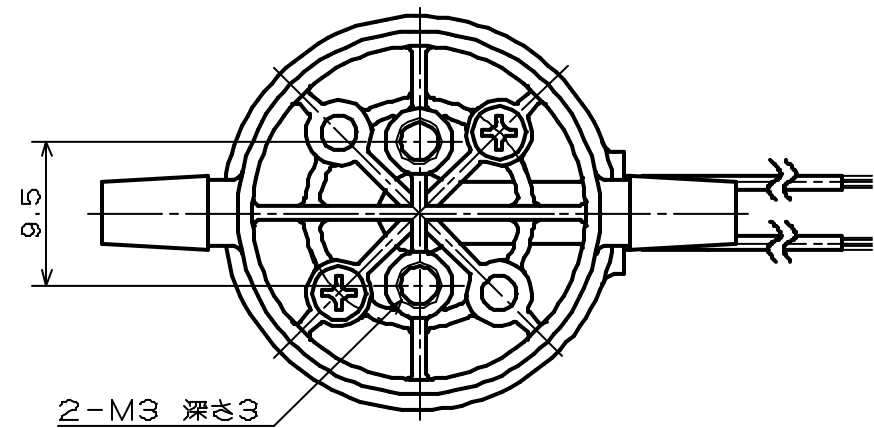


参考用



ニップル部詳細図



## SOLENOID VALVE

- 型式 : MTV-3R-NN4
- 仕様
- オリフィス : φ2
- 接続 : ニップル方式
- 流体圧力 : COM -90 ~ 200kPa  
NC、NO 0 ~ 100kPa
- 流体 : 下記接液部材質と適合する各種流体
- 流体温度 : 0 ~ 60℃
- 周囲温度 : 0 ~ 60℃
- 電圧 : DC12V、DC24V
- 消費電力 : 2.6W
- 時間定格 : 連続
- コイル温度上昇 : 50℃ (抵抗法による)
- 絶縁種別 : B種
- 絶縁耐圧 : AC1500V 60s

接液部材質

ダイヤフラム	PTFE	1	
バルブボディア	PPS	1	
ディスク	FPM	1	
Oリング	FPM	1	
バルブボディアB	PPS	1	
部品名	材質	数	備考

SOLENOID VALVE

MTV-3R-NN4