

SOLENOID VALVE
WBV シリーズ

透析装置や廃液部での使用に最適な設計です。

特 長

- 内部構造を工夫し、オリフィスφ4mm と比較的高い流量を確保しながら、従来品よりコンパクトです。
- 消費電力も、他社同等品と比べ、約 40%低減しました。
- ポンプの逆転にも耐えられるよう、IN・OUT 両ポート共に、正圧 300kPa、負圧-90kPa の耐圧性能を持っています。
- 流体温度は 95℃までで、透析装置の洗浄工程に対応可能です。また、次亜塩素酸ソーダなどの洗浄液にも耐える材質です。
- 防水ケースで覆われており、メンテナンス時の被液にも安心です。
- バランスチャンバーへ直接取付できる Oリングタイプなど、接続は 3 種類から選択できます。
- 各種分析装置の廃液部にも好適です。

仕 様

タイプ	2方 N.C.
オリフィス	4 mm
流体圧力	IN、OUT: -90 ~ 300 kPa
接続	接続部詳細(裏面)参照
流体温度	5 ~ 95 °C
周囲温度	0 ~ 50 °C
電圧	12 VDC, 24 VDC
消費電力	6 W
時間定格	連続
絶縁種別	E 種
接液部材質	バルブボディ: PPS、ダイアフラム: FPM (EPDMも可)*

* EPDM の流体温度は、5 ~ 60 °C です。

高砂電気工業株式会社

※製品の仕様等は予告なく変更することがあります。

〒458-8522 名古屋市緑区鳴海町杜若66 TEL: (052)891-2301 FAX: (052)891-7386

E-mail: info@takasago-elec.co.jp URL : http://www.takasago-elec.co.jp/

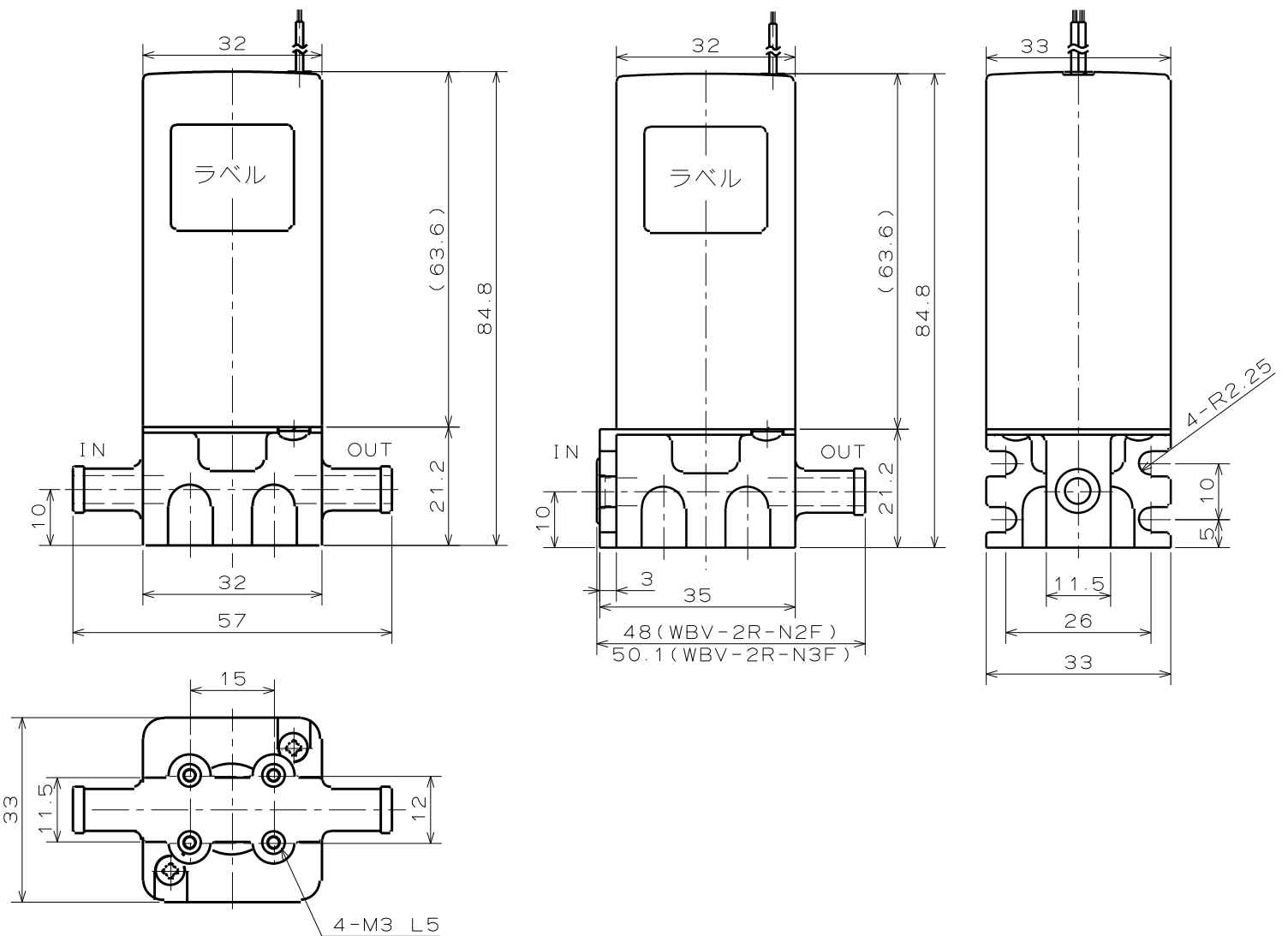
寸法図

<両側ニップルタイプ>

(WBV-2R-N1F)

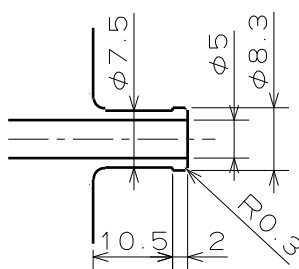
<片側ニップルタイプ>

(WBV-2R-N2F、WBV-2R-N3F)



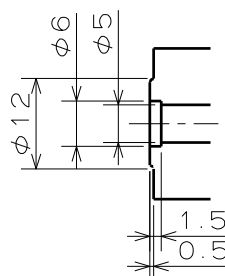
接続部詳細

ニップル部

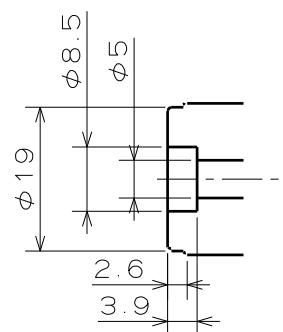


Oリング接続部

(WBV-2R-N2F)



(WBV-2R-N3F)



推奨 Oリング: 内径 5.3mm 外径 8.9 mm
 バランスチャンバー側に Oリングを固定する
 方式です。

*Oリングは付属しておりません。

推奨 Oリング: 内径 5.5mm 外径 8.5 mm
 電磁弁側に Oリングを固定する方式です。

*Oリングは付属しておりません。