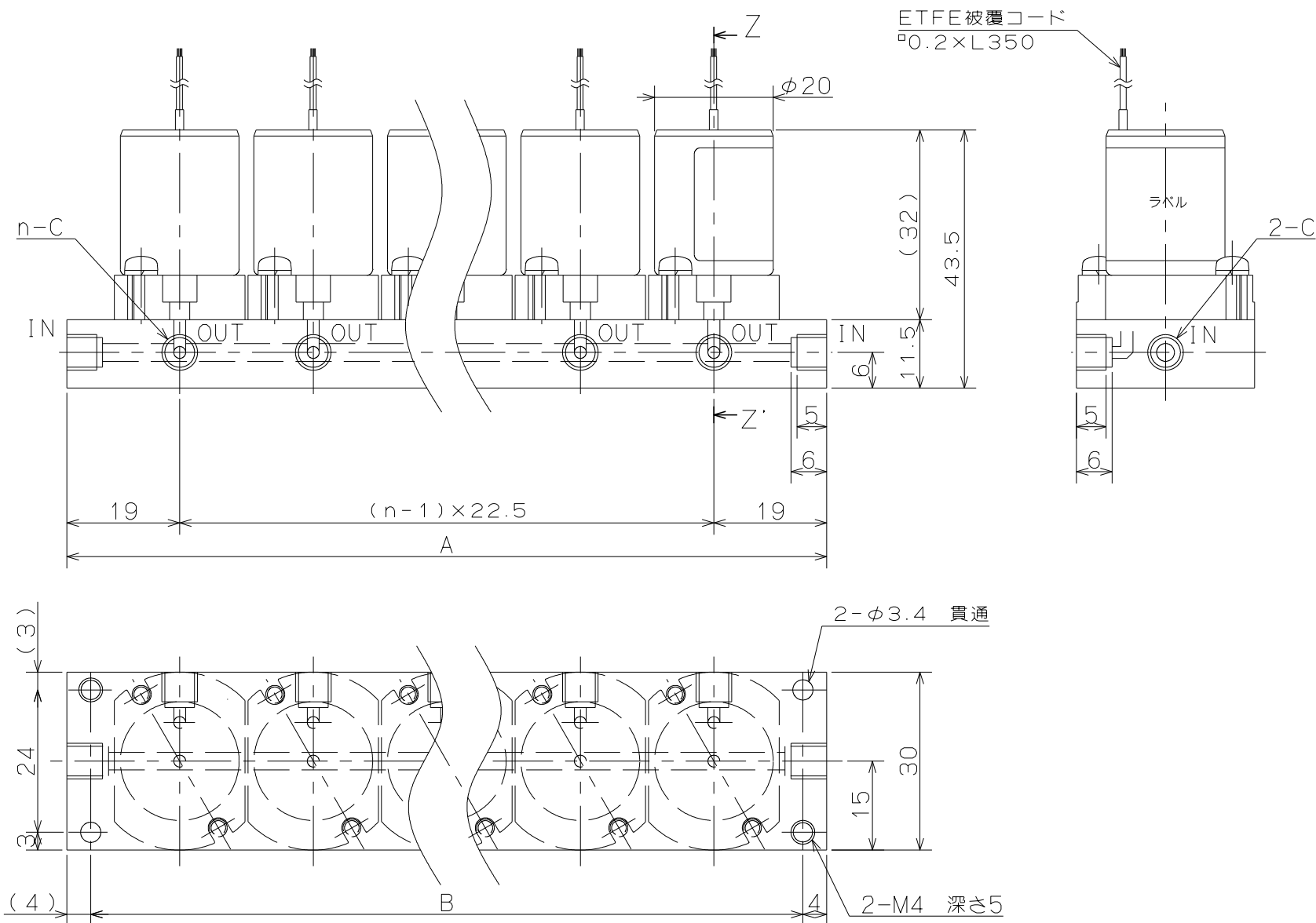


参考用

# SOLENOID VALVE

- 型式 STV-2K-XXIX
- 仕様
- オリフィス:  $\phi 1.2$
  - 接続: M6、1/4-28UNF
  - 流体圧力: IN -50 ~ 200kPa  
OUT 0 ~ 50kPa
  - 流体: 下記接液部材質と適合する各種流体
  - 流体温度: 5 ~ 50°C
  - 周囲温度: 5 ~ 50°C
  - 電圧: DC12V、DC24V
  - 消費電力: 2.5W × n
  - 時間定格: 連続
  - コイル温度上昇: 80°C (抵抗法による)
  - 絶縁種別: B種
  - 絶縁耐圧: AC1500V 60s



注記

STV-2K-XXIX

連数	接続サイズ		IN共通	ソフトシール材質	
	M	M6		F	FPM
2		M6			
3	U	1/4-28UNF			
4				G	タイエル <sup>®</sup> パーフロ
5					
6					

接液部材質

部品名	材質	数	備考
ダイヤフラム	PTFE	n	
ソフトシール	FPM/タイエル <sup>®</sup> パーフロ	n	
バルブボディ	PEEK	n	
Oリング	FPM/タイエル <sup>®</sup> パーフロ	2n	
マニフォールド	PEEK	1	

SOLENOID VALVE

STV-2K-XXIX

寸法表

n (連数)	寸法		
	A	B	C
2	60.5	52.5	M6、1/4-28UNF
3	83.0	75.0	M6、1/4-28UNF
4	105.5	97.5	M6、1/4-28UNF
5	128.0	120.0	M6、1/4-28UNF
6	150.5	142.5	M6、1/4-28UNF

